



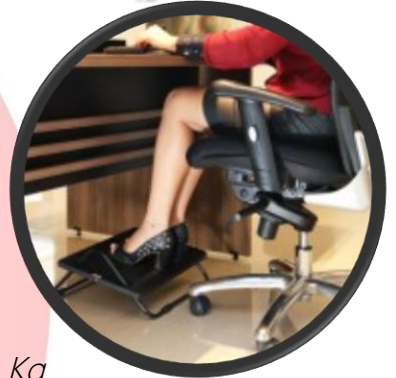
FICHA TECNICA

El apoyo pies proporciona al usuario el descanso en los miembros inferiores elevando los muslos a un ángulo de 95° aprox. en relación al tronco. Posiciona las rodillas en la misma altura o ligeramente por encima de la articulación de la cadera, evitando la compresión de la parte posterior de los muslos dejando la libre circulación de la sangre.



Características:

- Ajuste del ángulo.
- Cambio del ángulo a través de una ligera presión con los pies sobre la plataforma.
- El apoyo pies regulable posee ranuras en la plataforma, otorgando propiedades antideslizantes
- Fabricado con 4 topes plásticos antideslizantes para adherencia al piso.

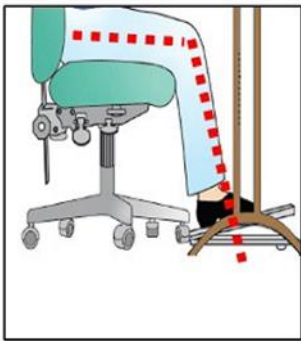


Diseño:

Peso: 2.4 Kg

Plataforma de madera MDF; Armazón de fierro tubular; Medidas: 46.5 x 30.5 x 1.5 cm; Plataforma pintura negra; Armazón pintura electroforética negra.

Ergonomía:



- El reposapiés debe ser ajustable en altura, con un ajuste mínimo de 0 a 16 cm. Cuando una persona está sentada en un banco alto, se recomienda rangos altos de ajustes. Si no es regulable en altura, el reposapiés debe ser adecuado a la persona en este puesto de trabajo.
- La pendiente del reposapiés debe ser cómoda para el usuario y con ajustes entre los 0 y 15 ° como mínimo.
- Los usuarios deben ser capaces de ajustar el reposapiés mientras estén sentados, preferencialmente con los pies, tanto en altura como en la pendiente y en forma independiente.