

FICHA TECNICA

Proporciona al usuario el descanso de los miembros inferiores elevando los muslos a un ángulo de aprox. 95° en relación al tronco. Posiciona las rodillas a la misma altura o ligeramente por encima de la articulación de la cadera, evitando la compresión de la parte posterior de los muslos dejando la libre circulación de la sangre. Permite la correcta posición al sentarse, manteniendo la columna apoyada en el respaldo de la silla.

Características:

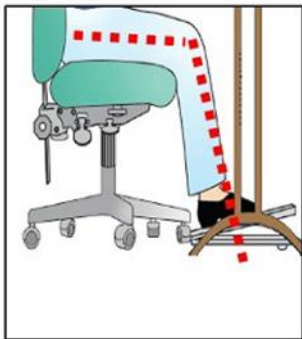
- Ajuste de altura y ángulo a través de triángulos que giran según manecilla del reloj.
- Tres alturas diferentes: 9.8, 12.8 y 14.8 cm
- Cambio de ángulo a través de una ligera presión de los pies sobre la plataforma del soporte

Diseño:

Tipo de material: Metálico; Pintura: eletroforética; Fabricado con topes antideslizantes para adherencia al piso. Color: Negro; Peso: 3.2 Kg; Dimensiones: 43 x 31 x 1.5 cm Garantía: 01 año.



Ergonomía:



- El reposapiés debe ser ajustable en altura, con un ajuste mínimo de 0 a 16 cm. Cuando una persona está sentada en un banco alto, se recomienda rangos altos de ajustes. Si no es regulable en altura, el reposapiés debe ser adecuado a la persona en esto puesto de trabajo.
- La pendiente del reposapiés debe ser cómoda para el usuario y con ajustes entre los 0 y 15 ° como mínimo.
- Los usuarios deben ser capaces de ajustar el reposapiés mientras estén sentados, preferencialmente con los pies, tanto en altura como en la pendiente y en forma independiente.